

Mini - PieRoller

PRT

ピーアールティ



スタイリッシュな卓上型

MASAKI



compact コンパクト

小規模のパン屋さんやお菓子屋さんでも大活躍しちゃいます



powerfull パワフル

直径10cmの太いローラーで積層生地 of 製造も冷凍生地 of 成形もらくらく



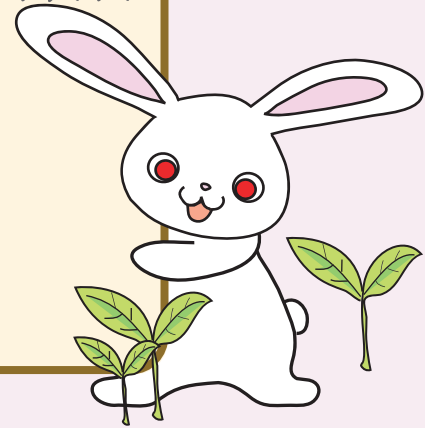
clean クリーン

ステンレス製のボディーカバーでいつまでもキレイ♪

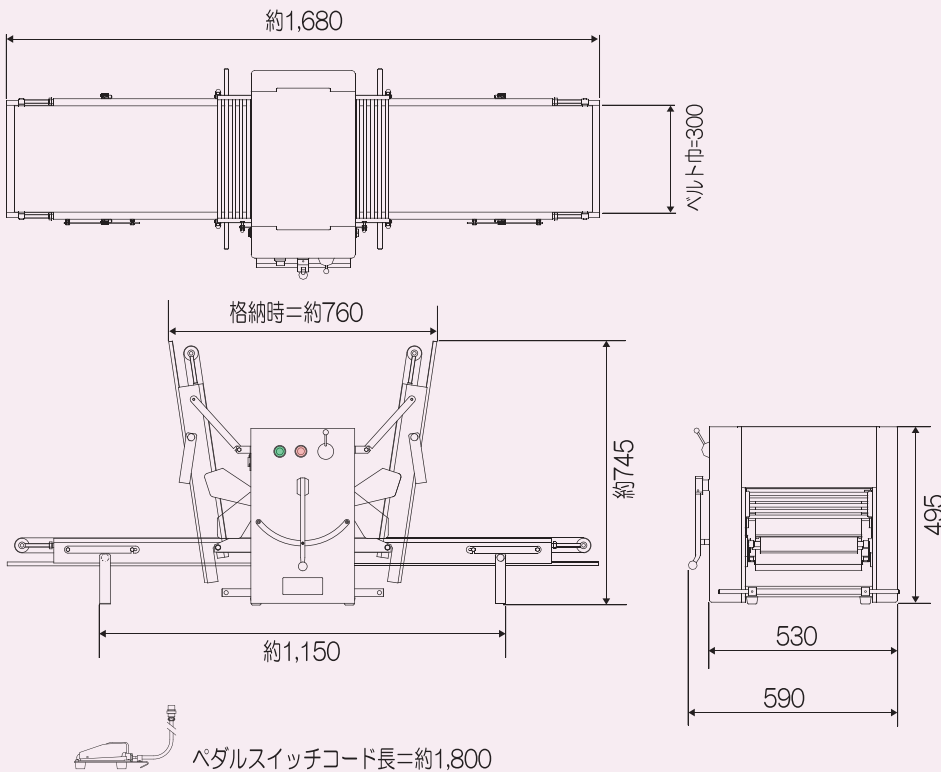


simple シンプル

ペダルスイッチ、リバースイッチどちらでも簡単に使えるよ

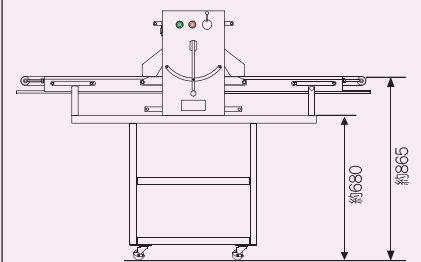


寸法図



OPTION

○専用架台



専用架台はご希望の高さに作製する事も可能です

そのほか

○家庭用電源100V仕様
等も承ります

■標準仕様

| 機種名 | 全長 | 全幅 | 全高 | ローラー径 | ローラー幅 | ローラー間隔 | 能力 | 電源 | 重量 |
|------|---------|-------|-------|-------|-------|----------|----------|----------|------|
| PRT型 | 1,680mm | 590mm | 495mm | 100φ | 300mm | 0.5~20mm | 1回約1.2kg | 3P×0.2kw | 55kg |

カタログに記載された製品の仕様・デザインなどは改良のため予告なしに変更になる場合がございます

お問い合わせ、ご用命は下記にお申し付け下さい。
販売店

パイローラー・モルダー製造販売

ASAHI 正城機械株式会社

〒343-0803 埼玉県越谷市砂原318

Tel 048-974-3121 Fax 048-975-8576

<http://www.masakikikai.com>